

Medios Cromogénicos

Aplicación

Los medios cromogénicos ofrecen una identificación bacteriana mejorada con respecto a los medios tradicionales a través de su diferenciación mediante el color. La intensidad y la especificidad de dichos colores en las colonias cultivadas en los medios cromogénicos CULTIMED optimizan la enumeración haciendo más fácil la rápida identificación de las colonias bacterianas.



Principales ventajas

- ▶ Resultados en 24 – 48 horas.
- ▶ Interpretación fácil mediante el color de las colonias.
- ▶ Detección basada en reacciones enzimáticas específicas de cada bacteria.
- ▶ Mejora la eficiencia ahorrando tiempo y costes.
- ▶ Resultados seguros y fiables con cualquier metodología.

CCA, Agar Cromogénico *E. coli* según SCO/778/2009

(Solo disponible en placa preparada)

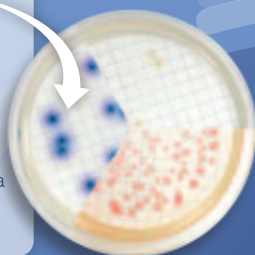
Resultados en 24 – 48 h

E. coli ATCC 8739: púrpura

Klebsiella pneumoniae ATCC 13883: magenta

Salmonella enteritidis ATCC 13076: incoloro

Detección de *E. coli* en aguas y alimentos



Agar cromogénico *E. coli*

Resultados en 24 h. *E. coli*: azul. Otros coliformes: rosa

Detección simultánea de *E. coli* y otros coliformes en aguas y alimentos



Agar cromogénico *Salmonella*

Resultados en 24 h

Salmonella: rosado

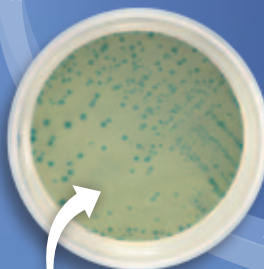
E. coli: verde-azulado

Proteus vulgaris: incoloro

Detección de especies de *Salmonella* en muestras de agua y alimentos



Disponibles en placa preparada y medio deshidratado



Detección de *E. coli* en aguas y alimentos

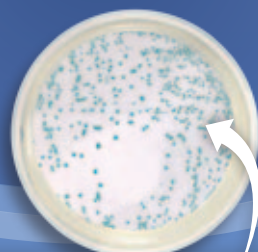
TBX, Agar (ISO 16649-2:2000)

Resultados en 24 h

E. coli: verde-azulado

Salmonella, *Streptococcus*, *Klebsiella*: inhibidos

Detección de *Staphylococcus aureus* resistentes a metilicina en muestras clínicas



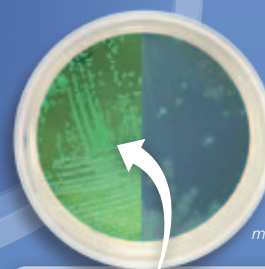
Staphylococcus Agar Base Cromogénico*

Resultados en 24 h

S. aureus ATCC 25923: inhibido

S. aureus ATCC 43300: azul

*El medio deshidratado necesita el suplemento 416911



Detección de *Listeria monocytogenes* en alimentos

Listeria (ISO 11290:2004), Agar Base Cromogénico*

Resultados en 48 h

L. monocytogenes: azul con halo

L. innocua: azul sin halo

*El medio deshidratado necesita los suplementos 416893 y 416894

Medios Cromogénicos

Observaciones

- La vida media de los diferentes medios de cultivo es:
- ▶ Medios deshidratados: 2 años
 - ▶ Placas preparadas (Ø 90 mm): 3 meses
 - ▶ Suplementos: 30 meses
 - ▶ Placas de filtración (Ø 55 mm): 6 meses

Almacenaje y Eliminación

- ▶ Recomendable almacenar entre 2 y 8°C protegido de la luz y fuentes de calor.
- ▶ Después de usar, las placas deben tratarse como material contaminado y deben eliminarse según la buena praxis microbiológica. Esto puede hacerse mediante autoclave.

Información de pedido

Código	Descripción	Envase
416109.12133	Agar Cromogénico <i>E. coli</i> (Medio Deshidratado) CULTIMED	525 g
416110.12134	Agar Cromogénico <i>Salmonella</i> (Medio Deshidratado) CULTIMED	575 g
416220.1210	TBX, Agar (ISO 16649-2:2000) (Medio Deshidratado) CULTIMED	500 g
416891.1210	Listeria, Agar Cromogénico (ISO 11290-1:2004) (Medio Deshidratado) CULTIMED	500 g
416893.02132	Lipasa C, Suplemento (Aditivo) CULTIMED	10 viales
416894.02132	Listeria, Selectivo Cromogénico Suplemento (Aditivo) CULTIMED	10 viales
416892.12133	<i>Staphylococcus</i> , Agar Base Cromogénico (Medio Deshidratado) CULTIMED	525 g
416911.02132	Cefoxitina, Suplemento (Aditivo) CULTIMED	10 viales
456891.0952	Listeria, Agar Cromogénico (ISO 11290-1:2004) (Placa preparada (Ø 90 mm)) CULTIMED	10 placas de Ø 90 mm
456109.0952	<i>E. coli</i> , Agar Cromogénico (Placa preparada (Ø 90 mm)) CULTIMED	10 placas de Ø 90 mm
456892.0952	<i>Staphylococcus</i> , Agar Cromogénico (Placa preparada (Ø 90 mm)) CULTIMED	10 placas de Ø 90 mm
456110.0952	<i>Salmonella</i> , Agar Cromogénico (Placa preparada (Ø 90 mm)) CULTIMED	10 placas de Ø 90 mm
456220.0952	TBX, Agar (ISO 16649-2:2000) (Placa preparada (Ø 90 mm)) CULTIMED	10 placas de Ø 90 mm
446910.0922	CCA Coliformes, Agar Cromogénico (Placa preparada (Ø 55 mm)) CULTIMED	20 placas de Ø 55 mm