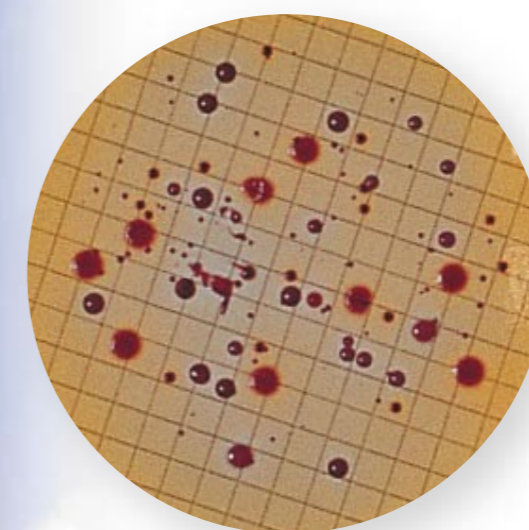


Información de pedido

Parámetro	Producto	Código	Presentación	Conserv.	
Pseudomonas	Cetrimida, Agar (Placa Preparada (Ø 55 mm) y filtro) CULTIMED	423752.0922	30 placas y filtros	7 meses	Formulación según Norma ISO 12780
Pseudomonas	Cetrimida, Agar (Placa Preparada (Ø 55 mm)) CULTIMED	443752.0922	30 placas	7 meses	Formulación según Norma ISO 12780
Aerobios. Recuento	Extracto de Levadura Triptona, Agar (Placa Preparada (Ø 55 mm) y filtro) CULTIMED	426106.0922	30 placas y filtros	7 meses	Formulación según UNE EN ISO 6222:1999
Aerobios. Recuento	Extracto de Levadura Triptona, Agar (Placa Preparada (Ø 55 mm)) CULTIMED	446106.0922	30 placas	7 meses	Formulación según UNE EN ISO 6222:1999
Hongos y levaduras	Glucosa Sabouraud+Cloranfenicol, Agar (Placa Preparada (Ø 55 mm) y filtro) CULTIMED	423842.0922	30 placas y filtros	7 meses	
Hongos y levaduras	Glucosa Sabouraud+Cloranfenicol, Agar (Placa Preparada (Ø 55 mm)) CULTIMED	443842.0922	30 placas	7 meses	
clostridium perfringens	m -CP, Agar (Placa Preparada (Ø 55 mm) y filtro) CULTIMED	425463.0922	12 placas y filtros	45 días	Formulación según R.D.
clostridium perfringens	m -CP, Agar (Placa Preparada (Ø 55 mm)) CULTIMED	445463.0922	12 placas	45 días	Formulación según R.D.
Aerobios. Recuento	Nutritivo, Agar (Placa Preparada (Ø 55 mm) y filtro) CULTIMED	423792.0922	30 placas y filtros	7 meses	
Aerobios. Recuento	Nutritivo, Agar (Placa Preparada (Ø55 mm)) CULTIMED	443792.0922	30 placas	7 meses	
enterococos	Slanetz y Bartley, Medio (Placa Preparada (Ø 55 mm) y filtro) CULTIMED	423812.0922	30 placas y filtros	7 meses	Formulación según UNE EN ISO 7899-2:2001
enterococos	Slanetz y Bartley, Medio (Placa Preparada (ØØ 55 mm)) CULTIMED	443812.0922	30 placas	7 meses	Formulación según UNE EN ISO 7899-2:2001
clostridium sulfito reductores	SPS, Agar (Placa Preparada (Ø 55 mm) y filtro) CULTIMED	424125.0922	30 placas y filtros	7 meses	
clostridium sulfito reductores	SPS, Agar (Placa Preparada (Ø 55 mm)) CULTIMED	444125.0922	30 placas	7 meses	
coliformes / e.coli	Tergitol 7, Agar (Chapman TTC modificado) (Placa Preparada (Ø 55 mm) y filtro) CULTIMED	424955.0922	30 placas y filtros	7 meses	Formulación según UNE EN ISO 9308-1:2000
coliformes / e.coli	Tergitol 7, Agar (Chapman TTC modificado) (Placa Preparada (Ø 55 mm)) CULTIMED	444955.0922	30 placas	7 meses	Formulación según UNE EN ISO 9308-1:2000

Microbiología de Aguas

Método de Filtración de Membrana



Actualizado a parámetros RD 140/2003



Un amplio programa de Medios de Cultivo para Microbiología

Recuento de Bacterias Aerobias



A Placa virgen
B Agua Potable (10 ml) Incubación a 22°C/ 48 horas <100 ufc/ml
C Agua Potable (10 ml) Incubación a 37°C/ 48 horas <10 ufc/ml

Nutritivo, Agar

Cod. 423792 y 443792

Clostridios Sulfito-Reductores

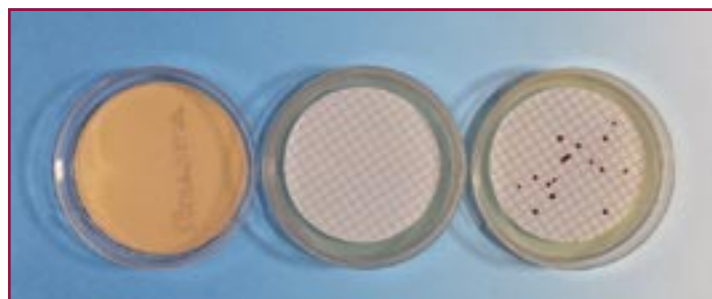


A Placa virgen
B Agua contaminada con *C. perfringens* ATCC 13124 (100 ml) Incubación anaeróbica a 37°C/ 24 horas Presencia
C Agua contaminada con *C. perfringens* ATCC 13124 (100 ml) Incubación anaeróbica a 37°C/ 72 horas Presencia

SPS, Agar

Cod. 424125 y 444125
 Descripción:
 Las colonias de *Clostridium* con capacidad sulfito reductora aparecen de color negro.

Enterococos



A Placa virgen
B Agua Potable (100 ml) Incubación a 37°C/ 24 horas Ausencia/100ml
C Agua contaminada con *E. faecalis* ATCC 19433 (100 ml) Incubación a 37°C/ 24horas Presencia

Slanetz y Bartley, Medio

Cod. 423812 y 443812
 Descripción:
 Los Enterococos forman colonias de 1-2 mm de diámetro y de color rojo ladrillo.

Aguas Potables

Parámetros microbiológicos definidos según Real Decreto 140/2003, de 7 de febrero, por el que se establecen los criterios sanitarios de la calidad del agua de consumo humano.

Parámetro	Valor paramétrico	Método	Producto Recomendado
Escherichia coli	0 UFC en 100 ml	UNE EN ISO 9308-1:2000	Tergitol 7, Agar (Chapman TTC modificado). Cumple formulación Norma
Enterococos	0 UFC en 100 ml	UNE EN ISO 7899-2:2001	Slanetz y Bartley, Medio. Cumple formulación Norma
Clostridium perfringens (incluidas las esporas)	0 UFC en 100 ml	Método descrito en Real Decreto	Cumple formulación R.D.
Bacterias coliformes	0 UFC en 100 ml	UNE EN ISO 9308-1:2000	Tergitol 7, Agar (Chapman TTC modificado). Cumple formulación Norma
Recuento de colonias a 22 °C			
A la salida de ETAP	100 UFC En 1 ml	UNE EN ISO 6222:1999	Extracto de Levadura Triptona, Agar. Cumple formulación Norma
En red de distribución	Sin cambios anómalos		

Aguas de bebida envasadas

Parámetros microbiológicos definidos según Real Decreto 1074/2002, de 18 de octubre, por el que se regula el proceso de elaboración, circulación y comercio de aguas de bebida envasadas

Parámetro	Valor paramétrico	Métodos de análisis
Bacterias coliformes y Escherichia coli (E. Coli)	0/250 ml	ISO 9308-1
Enterococos	0/250 ml	ISO 7899-2
Pseudomonas aeruginosa	0/250 ml	pr EN ISO 12780
Recuento de colonias a 22 °C/Incubación 72 horas	100/ml	pr EN ISO 6222
Recuento de colonias a 37 °C/Incubación 24 horas	20/ml	pr EN ISO 6222
Clostridios sulfito reductores*	0/50 ml	
Clostridium perfringens (incluidas las esporas)	0/100 ml	Método descrito en Real Decreto

* Para las aguas minerales naturales y aguas de manantial.

Cetrimida, Agar

Cod. 423752 y 443752

Descripción:
 Las colonias de *P. aeruginosa* en este medio son de color blanco cremoso y aspecto mucoso.

Pseudomonas aeruginosa



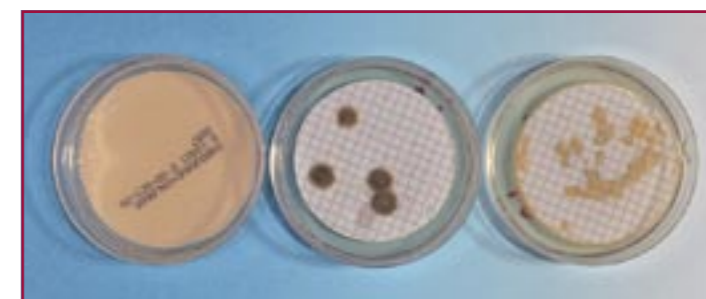
A Placa virgen
B Agua envasada (250 ml) Incubación a 37°C/ 24horas Ausencia/250 ml
C Agua Contaminada con *P. aeruginosa* ATCC 10145 (100 ml) Incubación a 37°C/ 24horas Presencia

Glucosa Sabouraud + Cloranfenicol, Agar

Cod. 423842 y 443842

Parámetros no legislados ni en Directiva comunitaria ni en legislación española.

Hongos y levaduras



A Placa virgen
B Agua contaminada con *A. niger* ATCC 16404 y *C. albicans* ATCC 10231 (10 ml) Incubación anaeróbica a 22°C/ 96 horas Presencia
C Agua contaminada con *A. niger* ATCC 16404 y *C. albicans* ATCC 10231 (10 ml) Incubación a 37°C/ 72 horas Presencia

Tergitol 7, Agar (Chapman TTC modificado)

Cod. 424955 y 444955

Descripción:
 Las colonias de coliformes se presentan de color amarillo, amarillo con centro naranja o rojo ladrillo con halo amarillo.



A Agua contaminada con *S. typhimurium* ATCC 14028 y *P. aeruginosa* ATCC 10145 (100 ml) Incubación a 37°C/ 24horas Ausencia de coliformes
B Placa virgen
C Agua contaminada con *S. typhimurium* ATCC 14028 y *E. coli* ATCC 25922 (100 ml) Incubación a 37°C/ 24horas Presencia
Placa A invertida No aparece halo amarillo
Placa C invertida Aparece halo amarillo