

## Transpaletas pesadoras

<b>VHE-A</b>	143
Robusto modelo de acceso al pesaje móvil	
<b>VFB</b>	144
Transpaleta pesadora con acumulador integrado	
<b>VHB</b>	145
Robusta transpaleta pesadora con espacio de memoria para un peso de recipiente	
<b>VFS</b>	146
Transpaleta pesadora con una gran pantalla, impresora integrada y acumulador	

### Pesar y transportar en un sólo proceso

Acelere sus procesos de almacenamiento y expedición con las transpaletas pesadoras KERN.

Determine con un solo paso el valor de peso preciso de una carga mientras la transporta a su lugar de destino. Esto acorta los tiempos de inspección y evita colas de espera, como si pudiera ponerse de pie en una balanza de suelo instalada de forma fija.

Estas soluciones de pesaje móviles ahorran espacio y proporcionan unos resultados de pesaje fiables en cualquier ubicación. De esta forma se determinan, de forma rápida, p. ej. en la entrada y salida de mercancías, diferencias entre los pesos indicados y los reales. Esto revela cualquier error en las cantidades, ahorra tiempo y dinero, y además se logra una rápida amortización de los costes de adquisición.

KERN ofrece una gama diseñada con todo esmero; desde modelos a buen precio para principiantes, hasta los modelos más avanzados en versión verificada, pasando por prácticos modelos con función de contaje.

Las transpaletas pesadoras KERN, de sólida calidad industrial, bien protegidas contra el polvo y las salpicaduras, con pantallas de gran contraste y buena legibilidad, así como enormes ruedas y ruedas de carga con freno de pie, le ayudarán de manera práctica en su trabajo diario.

Y, por supuesto, todas las transpaletas pesadoras KERN pueden calibrarse y suministrarse con certificado de calibración DAkkS (opcional). De esa forma se garantiza en todo momento la gran precisión de su transpaleta pesadora.

**Su especialista en productos KERN estará encantado de ayudarle:**



**Katharina Queitsch**  
Especialista en productos  
Transpaletas pesadoras

Tel. +49 [0] 7433 9933-218  
Fax +49 [0] 7433 9933-29218  
katharina.queitsch@kern-sohn.com

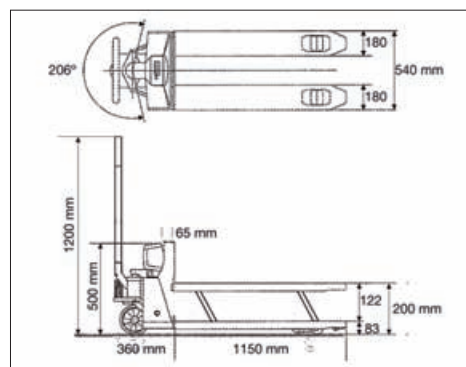
### Buscador Transpaletas pesadoras

Lectura	Campo de pesaje	Modelo	Precio sin IVA ex fábrica	Página	Envío días	CAL EXT	IP	BATT	ACCU
[d]	[Max]	KERN	€			Explicación pictogramas en la cubierta			
1 kg	2 t	VFB 2T-3	1310,-	144	2	●	●		●
1 kg	2 t	VHB 2T1	1340,-	145	2	●	●	●	
1 kg	2 t	VFS 2T1	1690,-	146	2	●	●		●
5 kg	2 t	VHE 2T5A	830,-	143	2	●	●	●	

● = Estándar

○ = Opción

# Transpaleta pesadora KERN VHE-A



## Robusto modelo de acceso al pesaje móvil

### Características

- **Muy manejable** gracias a su forma compacta y bajo peso
- **Especialmente robusta:** Los componentes sensibles están fuera de la zona de las horquillas de carga en una zona encapsulada protegida, lo que hace idóneo este equipo también para aplicaciones pesadas en el área de producción y a bordo de camiones
- **A Indicador:** Protección contra polvo y las salpicaduras IP65
- **Escasa altura de las horquillas de carga** para facilitar su introducción debajo de paletas
- **Rango de oscilación 206°**
- **Ruedas:** Caucho compacto con llantas de aluminio
- **Ruedas de carga:** Poliuretano
- **Especialmente construido para pesajes generales de control**, como por ej. control de plausibilidad en la entrada en almacén, determinar los pesos de expedición, evitar sobrecargas, control de seguridad

### Manejo:

- 1 Encender el equipo y bombear las horquillas de carga hasta la altura de referencia
- 2 Tarar
- 3 Hacer descender la horquilla de carga y depositar la carga que se va a pesar
- 4 Pesaje: bombear la horquilla de carga con el material de pesaje a la altura de referencia y leer el valor de pesaje

### Lista para el uso:

Pilas incluidas (2 x 1.5 V AA). Función AUTO-OFF para ahorrar energía. Tiempo de funcionamiento aprox. 1 año o 3000 pesajes. Indicador del nivel de carga en la pantalla

### Datos técnicos

- Pantalla LCD grande, altura de dígitos 18 mm

! Envío mediante empresa de transporte. Pregúntese sobre dimensiones, peso bruto y gastos de envío

### ESTÁNDAR

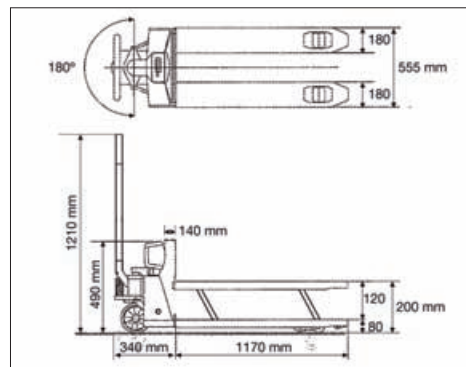


### OPCIÓN



Modelo	Campo de pesaje	Lectura	Peso neto	Temperatura ambiente admisible	Precio sin IVA ex fábrica	Opción	
						Cert. de calibración DAKKS	
KERN	[Max] kg	[d] kg	aprox. kg	°C	€	DAKKS KERN	€
VHE 2T5A	2000	5	65	-10 °C / 40 °C	830,-	963-131	220,-

# Transpaleta pesadora KERN VFB



## Transpaleta pesadora con acumulador integrado

### Características

- **Función PRE-TARE** para la prerreducción manual de un peso de un recipiente conocido (p. ej. paleta, caja de rejilla etc.) que puede almacenarse
- **Horquilla de carga:** Protección de las celulas de pesaje contra polvo y agua IP67
- **Rango de oscilación 180°**
- **Ruedas:** Caucho compacto con llantas de aluminio
- **Ruedas de carga:** Neumáticos tándem para arrollar mejor los umbrales y los obstáculos. Material: Poliuretano
- **Peso neto/bruto:** Conmutación mediante pulsación de tecla para controlar el campo de pesaje ocupado
- **Suma** de valores de peso
- **Uso con acumulador interno**, de serie, tiempo de funcionamiento aprox. 40 h sin retroiluminación, tiempo de carga aprox. 12 h

### Datos técnicos

- Pantalla LCD retroiluminada, altura de dígitos 22 mm

### Accesorios

- **Capota protectora** sobre el indicador, se puede reequipar, KERN VFB-A01, € 25,-

**Nota:** Por lo general, se realiza el envío con el eje y indicador desmontado. Montaje del eje y indicador en fábrica (con sobreprecio), plazo de entrega + 2 días laborables, KERN VFS-M01, € 150,-  
Se ruega indicar a la hora de realizar el pedido

Envío mediante empresa de transporte. Pregúntese sobre dimensiones, peso bruto y gastos de envío

15

#### ESTÁNDAR



#### OPCIÓN



sólo con VFS-M01

Modelo	Campo de pesaje	Lectura	Peso neto	Temperatura ambiente admisible	Precio sin IVA ex fábrica	Opción	
						Cert. de calibración DAKKS	
KERN	[Max] kg	[d] kg	aprox. kg	°C	€	DAKKS KERN	€
VFB 2T-3	2000	1	126	-10 °C / 40 °C	1310,-	963-131	220,-

# Transpaleta pesadora KERN VHB



## Robusta transpaleta pesadora con espacio de memoria para un peso de recipiente

### Características

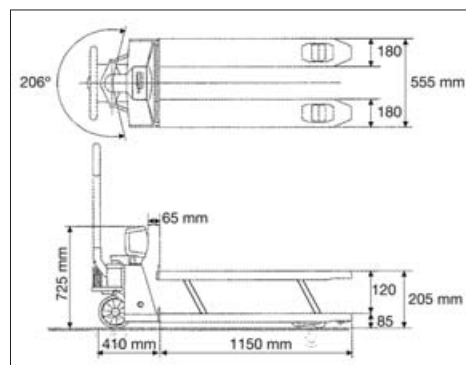
- **Función PRE-TARE** para reducción previa manual de un recipiente de peso conocido, que puede guardarse en memoria
- **1 Indicador:** Protección de contra polvo y las salpicaduras IP65
- **2 Horquilla de carga:** Protección de las celulas de pesaje contra polvo y agua IP67
- **Rango de oscilación 206°**
- **Ruedas:** Caucho compacto con llantas de aluminio
- **3 Ruedas de carga:** Neumáticos tándem para arrollar mejor los umbrales y los obstáculos. Material: Poliuretano
- **Suma de valores de peso**
- **Lista para el uso:** Pilas incluidas (4 x 1.5 V AA). Función AUTO-OFF para ahorrar energía. Funcionamiento continuo aprox. 80 h/1700 pesajes

### Datos técnicos

- Pantalla LCD grande, altura de dígitos 28 mm

### Accesorios

- **Ruedas de dirección de poliuretano rojo con llantas de aluminio.** Ideales para suelos claros, dejan huellas de desgaste menos apreciables. Adecuadas para los modelos actuales de las series de carretillas elevadoras KERN VHB, KERN VHS (en caso de equipamiento posterior, indicar en el pedido el número de serie de la carretilla elevadora que se posee), KERN VHB-A02, **€ 120,-**



1 Envío mediante empresa de transporte. Pregúntese sobre dimensiones, peso bruto y gastos de envío

### ESTÁNDAR



### OPCIÓN



Modelo	Campo de pesaje	Lectura	Peso neto	Temperatura ambiente admisible	Precio sin IVA ex fábrica	Opción	
						Cert. de calibración DAKKS	
KERN	[Max] kg	[d] kg	aprox. kg	°C	€	DAKKS KERN	€
VHB 2T1	2000	1	120	-10 °C / 40 °C	1340,-	963-131	220,-

1 HASTA FIN DE EXISTENCIAS

Información: [www.kern-sohn.com/es/VHB](http://www.kern-sohn.com/es/VHB) -Línea para pedidos +49 [0] 7433 9933-0

**INSULAB**

Transpaletas pesadoras

145

# Transpaleta pesadora KERN VFS



## Transpaleta pesadora con una gran pantalla, impresora integrada y acumulador

### Características

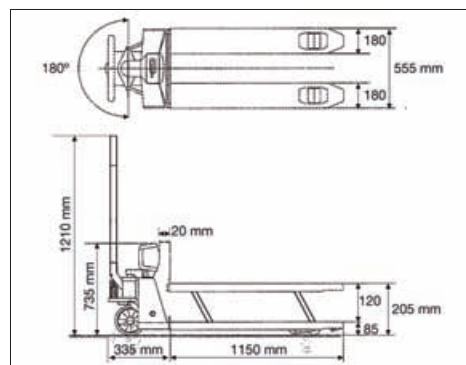
- **Función PRE-TARE** con prerreducción manual de un peso conocido de un contenedor, p. ej. cajas de rejilla, palés etc.
- **1 Indicador:** Protección contra polvo y las salpicaduras IP65
- **2 Horquilla de carga:** Protección de las celulas de pesaje contra polvo y agua IP67
- **Rango de oscilación 180°**
- **Ruedas:** Caucho compacto con llantas de aluminio
- **3 Ruedas de carga:** Neumáticos tándem para arrollar mejor los umbrales y los obstáculos. Material: Poliuretano
- **Uso con acumulador interno**, de serie, tiempo de funcionamiento aprox. 60 h, tiempo de carga aprox. 12 h
- **4 Impresora térmica integrada**, de serie. Impresión con la fecha y la hora. Ancho del papel 56 mm, 20 caracteres/línea, velocidad de impresión de hasta 45 mm/s, rango de temperatura de 0 °C / +40 °C

### Datos técnicos

- Pantalla LCD retroiluminada grande, altura de dígitos 52 mm

### Accesorios

- **Rollos de papel térmico para etiquetas** (10 piezas), ancho 56 mm, Ø 51 mm, KERN RFS-A10, € 35,-



**Nota:** Por lo general, se realiza el envío con el eje y indicador desmontado. Montaje del eje y indicador en fábrica (con sobreprecio), plazo de entrega + 2 días laborables, KERN VFS-M01, € 150,-  
Se ruega indicar a la hora de realizar el pedido

**1** Envío mediante empresa de transporte. Pregúntese sobre dimensiones, peso bruto y gastos de envío

### ESTÁNDAR



### OPCIÓN



Modelo	Campo de pesaje	Lectura	Peso neto	Temperatura ambiente admisible	Precio sin IVA ex fábrica	Opción	
						Cert. de calibración DAKKS	
KERN	[Max] kg	[d] kg	aprox. kg	°C	€	DAKKS KERN	€
VFS 2T1	2000	1	126	-10 °C / 40 °C	1690,-	963-131	220,-