

Placa Petri 90 x 14 mm

Fabricadas en poliestireno.
Presentadas en bolsas cerradas por calor de 20 unidades.
Código **200200 aséptico**.
Código **200209 estéril por radiación**.
Aptas para la dosificación en aparatos de llenado.

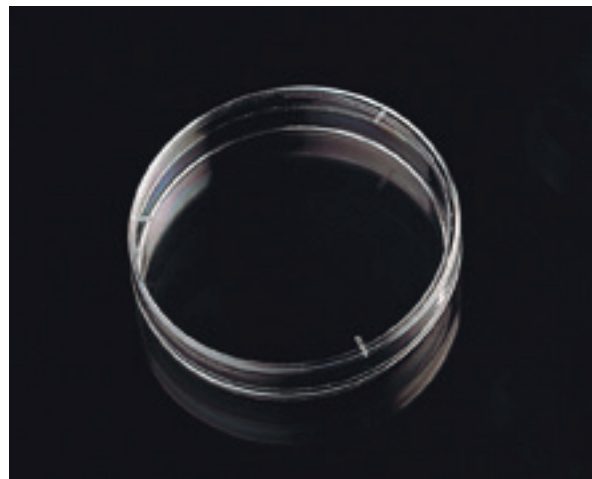
código	características	estéril	cantidad caja	peso caja	volumen caja	cajas por palet
--------	-----------------	---------	---------------	-----------	--------------	-----------------

Placas con tres vientos.

200200	Ø 90 x 14 mm	no	25 x 20	7,71	0,071	28
200209	Ø 90 x 14 mm	RADIACIÓN	25 x 20	7,50	0,071	28

Placa sin vientos, para el cultivo de anaerobios

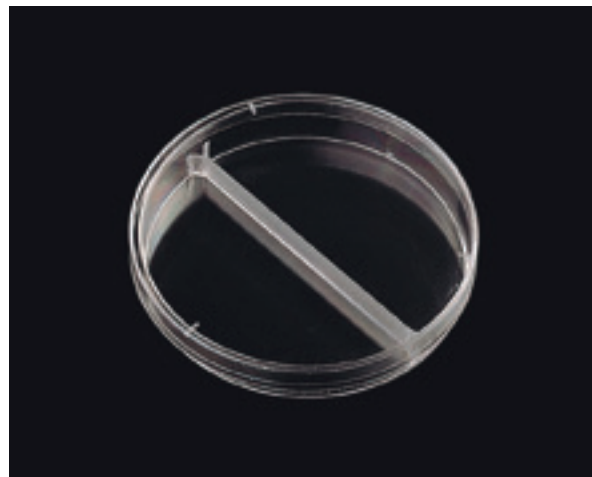
200200.4	Ø 90 x 14 mm	no	25 x 20	6,90	0,071	28
----------	--------------	----	---------	------	-------	----



Placa Petri 90 x 14 mm, dos compartimentos

Fabricada en poliestireno. **Aséptica**.
Con tres vientos.
Presentada en bolsas cerradas por calor de 20 unidades.
Apta para la dosificación en aparatos de llenado

código	características	cantidad caja	peso caja	volumen caja	cajas por palet
200202	Ø 90 x 14 mm 2 compartimentos	25 x 20	7,46	0,072	28



Placa Petri 90 x 14 mm, tres compartimentos

Fabricada en poliestireno. **Aséptica**.
Con tres vientos.
Presentada en bolsas cerradas por calor de 20 unidades.
Apta para la dosificación en aparatos de llenado

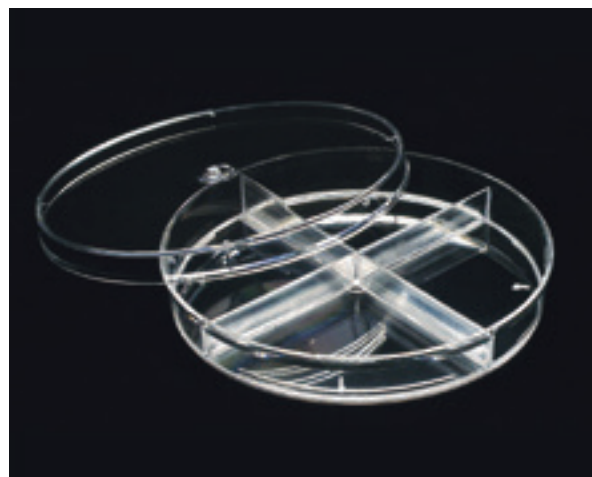
código	características	cantidad caja	peso caja	volumen caja	cajas por palet
200203	Ø 90 x 14 mm 3 compartimentos	25 x 20	7,82	0,070	28



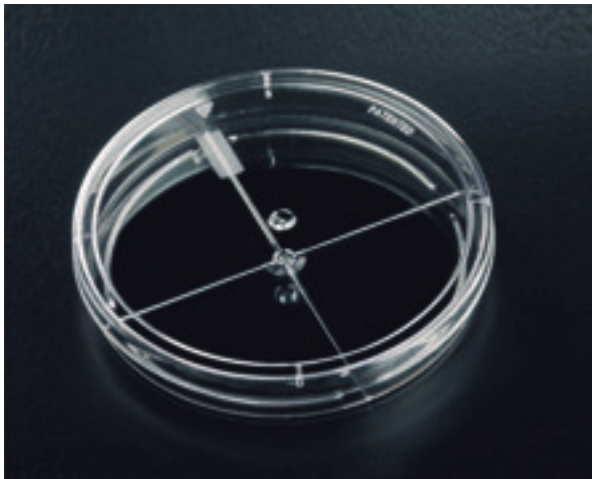
Placa Petri 90 x 14 mm, cuatro compartimentos

Fabricada en poliestireno. **Aséptica**.
Con cuatro vientos.
Presentada en bolsas cerradas por calor de 24 unidades.
Apta para la dosificación en aparatos de llenado.

código	características	cantidad caja	peso caja	volumen caja	cajas por palet
200210	Ø 90 x 15 mm 4 compartimentos	24 x 25	9,20	0,077	28



INSULAB



Placa Petri 90 x 15 mm con cruz interna

Fabricada en poliestireno.

Aséptica.

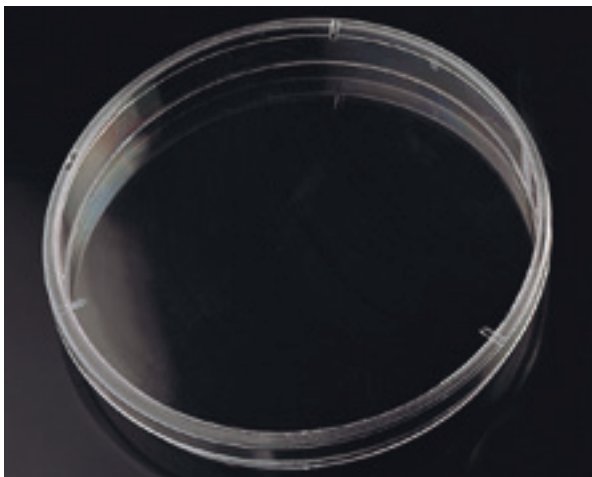
Con cuatro vientos.

Presentada en bolsas cerradas por calor de 25 unidades.

Apta para la dosificación en aparatos de llenado.

La cruz, los nervios internos, garantizan que la base de la placa sea totalmente plana

código	características	cantidad caja	peso caja	volumen caja	cajas por palet
200200.5	Ø 90 x 15 mm cruz interna	24 x 25	7,50	0,076	20



Placas Petri 140 x 20 mm

Fabricadas en poliestireno. Con tres vientos.

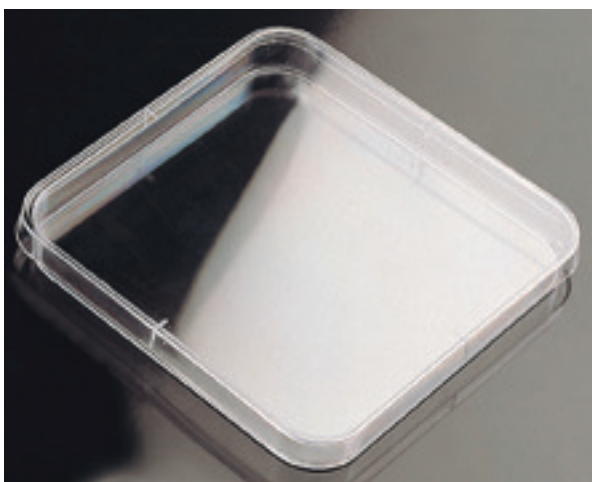
Presentadas en bolsas cerradas por calor de 10 unidades.

Aptas para la dosificación en aparatos de llenado.

El código **200214** es aséptico.

El código **200219** es estéril por radiación.

código	características	estéril	cantidad caja	peso caja	volumen caja	cajas por palet
200214	Ø 140 x 20 mm	no	12 x 10	5,84	0,068	30
200219	Ø 140 x 20 mm	RADIACIÓN	12 x 10	5,18	0,066	30



Placa Petri cuadrada 120 x 120 mm

Fabricada en poliestireno. **Aséptica.**

Con cuatro vientos.

Presentada en bolsas cerradas por calor de 10 unidades.

Apta para la dosificación en aparatos de llenado.

código	características	cantidad caja	peso caja	volumen caja	cajas por palet
200204	120 x 120 mm	24 x 10	11,18	0,070	28



Placas Petri 55 x 14 mm

Fabricadas en poliestireno. Con cuatro vientos.

Presentadas en bolsas cerradas por calor de 15 unidades.

Aptas para la dosificación en aparatos de llenado.

El código **200201** es aséptico.

El código **200201.B** es estéril por radiación.

código	características	estéril	cantidad caja	peso caja	volumen caja	cajas por palet
200201	Ø 55 x 14 mm	no	80 x 15	8,36	0,068	30
200201.B	Ø 55 x 14 mm	RADIACIÓN	80 x 15	8,40	0,068	30

INSULAB

Cestos para el transporte de placas de Petri de hasta 100 mm Ø

Cestos en acero inoxidable ideales para el transporte de placas de Petri. Acepta placas de Petri de máximo 100 mm de diámetro. 2 modelos disponibles, para 10 o 20 placas de Petri.

código	presentación	dimensiones* mm (altura sin asa)	altura con asa mm	cantidad caja	peso caja	volumen caja
H-600	de un solo cuerpo para 10 placas de Petri	105x110x250	110	1	0,13	0,005
H-601	de dos cuerpos para 20 placas de Petri	105x215x250	110	1	0,28	0,009

*Largo x ancho x alto.

Altura con asa: 360 mm.

Fabricamos a medida otros modelos.



Rack de almacenamiento y transporte de placas de Petri de 90 a 100 mm

Útiles para el transporte e incubación de placas de Petri de entre 90 y 100 mm.

Cada rack puede contener un máximo de 42 placas con tapa configuradas en seis columnas de siete placas.

El fácil acceso a cada columna permite extraer de forma segura cada placa con un simple movimiento.

El espacio central permite escribir anotaciones, e incorpora un asa de transporte.

Hasta cuatro racks pueden ser apilados de forma firme y segura.

El rack está fabricado en polipropileno blanco y es **autoclavable a 121 °C**.

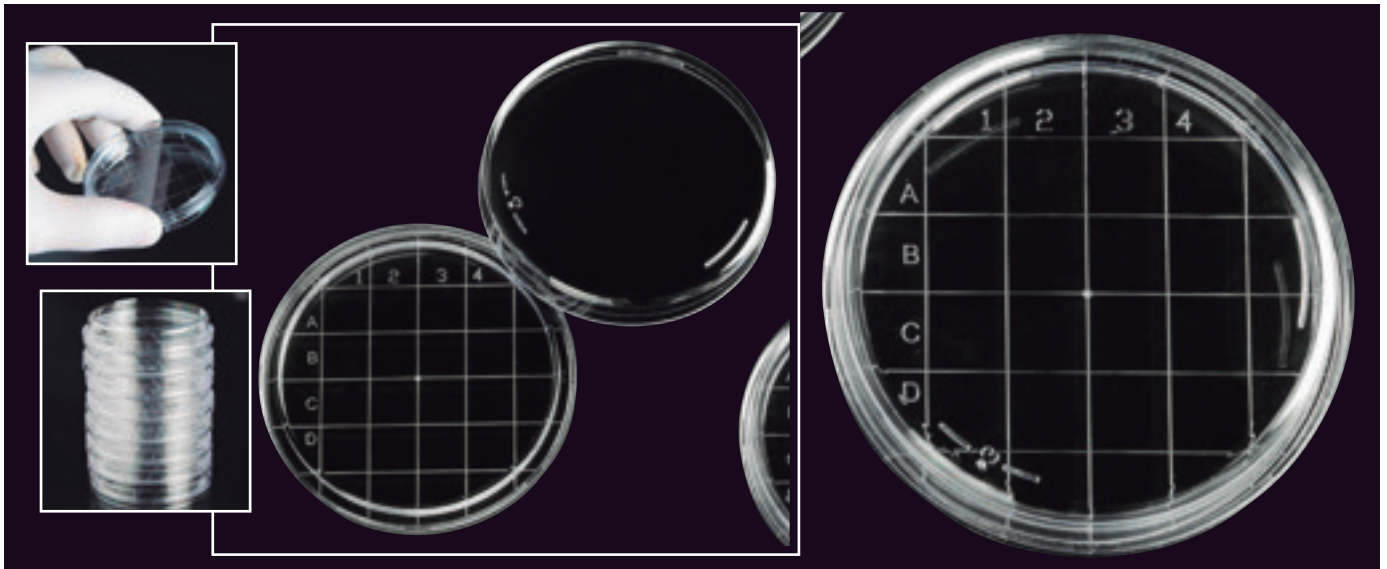
Se suministran embolsados unitariamente, desmontados y plegados para ahorrar espacio.

Se montan muy fácilmente (instrucciones de montaje incluidas).

código	dimensiones* mm	cantidad caja	peso caja	volumen caja
H-611	330 x 210 x 178	1	0,350	0,004

*Alto x ancho x fondo.





Placa de contacto Rodac

Fabricación **Aséptica**.

Placas concebidas para la industria farmacéutica y alimentaria así como en entornos hospitalarios para la determinación de contaminación bacteriana en superficies como la piel, salas de quirófano, cámaras refrigeradas y superficies de trabajo en general.

Fabricadas en poliestireno transparente. La base posee una cuadrícula que hace posible identificar la muestra por cm² y facilita el recuento de colonias.

Son apilables: La forma de la tapa hace que se puedan apilar y se mantengan estables durante el transporte e incubación.

Dimensiones de la placa: 65,7 mm x 14,7 mm de altura.

código	descripción	estéril	cantidad caja	peso caja	volumen caja	cajas palet
200208	placa Rodac	no	25 x 20	5,00	0,034	70
200218	placa Rodac	RADIACIÓN	25 x 20	5,00	0,034	70



Vea el capítulo 5. **Toma y transporte de muestras**



Vea el capítulo 4. **Histología, microscopía y coloración**



Rack de almacenamiento y transporte de placas de contacto Rodac

Útiles para el transporte e incubación de placas de contacto Rodac, así como para ahorrar espacio.

Cada rack puede contener un máximo de 60 placas de contacto con tapa (diámetro mínimo: 65 mm; máximo: 72 mm) configuradas en seis columnas de diez placas.

El fácil acceso a cada columna permite extraer de forma segura cada placa con un simple movimiento.

El espacio central permite escribir anotaciones, e incorpora un asa de transporte.

Hasta cuatro racks pueden ser apilados de forma firme y segura.

El rack está fabricado en polipropileno blanco y es **autoclavable a 121 °C**.

Se suministran embolsados unitariamente, desmontados y plegados para ahorrar espacio.

Se montan muy fácilmente (instrucciones de montaje incluidas).

código	dimensiones mm	cantidad caja	peso caja	volumen caja
H-610	266 x 165 x 178	1	0,33	0,002

INSULAB