



INSULAB

Bolsas Whirl-Pak® con varillas planas

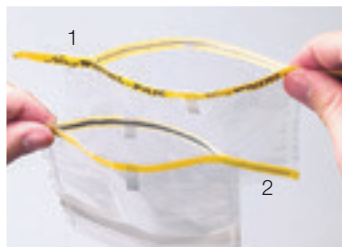
Mismas características que las de la página siguiente pero el cierre consiste en unas varillas metálicas planas en vez de redondeadas. La ventaja es que la varilla es más gruesa y permite un cierre más seguro, preferido en algunos mercados.

Con banda blanca para poder escribir.

Estériles por óxido de etileno.

código	capacidad ml	dimensiones cm	espesor micras	cantidad caja	peso caja	volumen caja
200356	540	11,5 x 23	64	500	2,18	0,0074

1. Varillas redondeadas
2. Varillas planas



Bolsas Whirl-Pak® con fondo plano

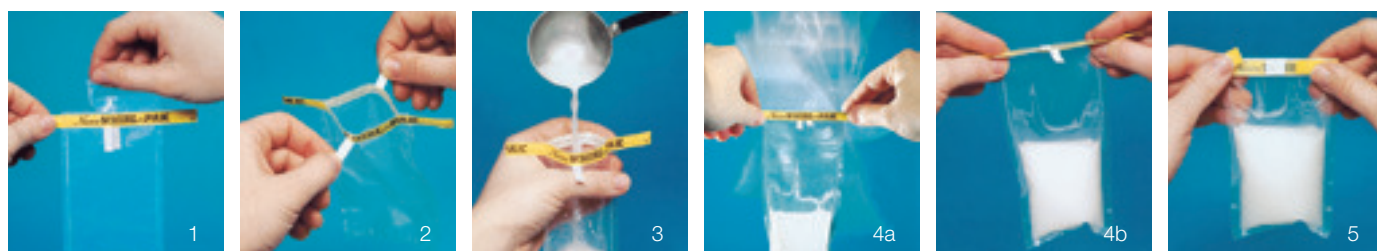
Mismas características que las bolsas Whirl-Pak® estándar pero con la ventaja de que estas se aguantan en pie solas cuando se deposita la muestra en el interior de la bolsa. Esto permite prescindir de gradillas, así como poder tener las dos manos libres al trabajar con la bolsa y permite añadir o extraer el contenido cómodamente.

Al aguantarse en pie hace la función de una botella o probeta, sin embargo ocupa mucho menos espacio de almacenamiento cuando está vacía.

Poseen una banda blanca para escribir.

Estériles por óxido de etileno.

código	capacidad ml	dimensiones cm	espesor micras	cantidad caja	peso caja	volumen caja
200361	540	11,5 x 23	64	500	2,50	0,017
200365	2.070	19 x 38	102	250	4,52	0,019



1. Rasgue la bolsa por la línea perforada.
2. Use las lengüetas centrales para abrir.
3. Introduzca la muestra.
- 4a. Sosténgala por los extremos de las varillas metálicas, voltéela tres veces.
- 4b. O bien, pliegue con firmeza las varillas sobre si mismas tres veces (para bolsas de gran volumen).
5. Doble los extremos de las varillas hacia dentro.

INSULAB



Bolsas Whirl-Pak® estériles para toma de muestras

Fabricadas con una mezcla de polietileno de baja densidad, de **excepcional resistencia** y **altísima transparencia**. Aptas para muestras líquidas, sólidas o semi-sólidas. El espesor del plástico varía según el modelo, desde 57 hasta 102 micras.

Cierre hermético mediante varillas metálicas redondeadas. Girando o doblando las bandas de cierre tres veces (ver esquema) la bolsa se cierra herméticamente.

Las bolsas Whirl-Pak® destacan por su característica única: la costura de cada bolsa está hecha **de una sola pieza, lo cual elimina el riesgo de pérdidas por las esquinas de la bolsa**.

Estériles por óxido de etileno.

Elaboradas con materiales aptos para uso alimentario.

Aptas para nitrógeno líquido.

Sin banda

código	capacidad ml	dimensiones cm	espesor micras	cantidad caja	peso caja	volumen caja
200325	60	7,5 x 12,5	57	500	0,84	0,0048
200340	120	7,5 x 18,5	57	500	1,06	0,0052
200341	210	9,5 x 18	76	500	1,50	0,0053
200342	390	13 x 19	76	500	2,50	0,0170
200329	540	11,5 x 23	64	500	2,04	0,0074
200332	720	15 x 23	76	500	2,94	0,017
200343	720	15 x 23	102	500	3,88	0,017
200345	1.080	12,5 x 38	76	500	3,90	0,017
200346	1.260	15 x 38	76	500	3,92	0,017
200347	2.070	19 x 38	76	500	5,62	0,017



Con banda blanca para poder escribir

código	capacidad ml	dimensiones cm	espesor micras	cantidad caja	peso caja	volumen caja
200326	60	7,5 x 12,5	57	500	0,78	0,0048
200349	120	7,5 x 18,5	57	500	1,02	0,0054
200364	390	13 x 19	64	500	2,02	0,017
200330	540	11,5 x 23	64	500	1,66	0,0071
200333	720	15 x 23	76	500	3,06	0,0170
200351	1.650	19 x 30	102	500	5,66	0,0182
200363	2.070	19 x 38	76	500	5,54	0,019
200357	2.700	25,4 x 38	102	250	5,32	0,022
200358	3.600	25,4 x 50,8	102	250	6,46	0,022
200359	5.400	38 x 50,8	102	100	4,68	0,022

La capacidad de las bolsas se ha tomado cuando la bolsa se ha cerrado doblando las tiras de cierre metálico tres veces.

Los volúmenes son aproximados. No son autoclavables. No se deben usar a temperaturas superiores a 82 °C.



Vea bolsas para homogeneizadores en el Capítulo 1. **Microbiología**

INSULAB

Bolsas con cierre zip-lock

Aptas para todo tipo de muestras sólidas. En polietileno transparente de baja densidad. Alta resistencia. En ellas se pueden introducir numerosos tipos de muestras no tan solo en el ámbito laboratorio como tubos, escobillones, etc. sino también en el industrial: tornillos, caramelos, pequeños componentes electrónicos, piezas de recambio, botones, etc.

código	galga	dimensiones mm	cantidad caja	peso caja	volumen caja
M 5555	200	55 x 55	2.000	1,13	0,0028
M 6080	200	60 x 80	2.000	1,35	0,0046
M 70100	200	70 x 100	2.000	1,57	0,0046
M 80120	200	80 x 120	2.000	2,54	0,0051
M 80160	200	80 x 160	2.000	2,80	0,0077
M 100150	200	100 x 150	2.000	3,90	0,0080
M 110110	200	110 x 110	2.000	2,90	0,0080
M 120180	200	120 x 180	2.000	4,56	0,0125
M 150220	200	150 x 220	2.000	6,87	0,0180
M 180250	200	180 x 250	2.000	9,16	0,0230
M 200300	200	200 x 300	2.000	13,94	0,0220
M 250330	200	250 x 330	2.000	16,66	0,0340
M 300400	200	300 x 400	2.000	23,10	0,0500



Bolsas con cierre zip-lock con banda

Mismo uso que las anteriores.

Se puede escribir en la banda blanca para identificación del contenido.

código	galga	dimensiones mm	cantidad caja	peso caja	volumen caja
M 5555B	200	55 x 55	2.000	1,13	0,0028
M 6080B	200	60 x 80	1.000	0,67	0,0026
M 80120B	200	80 x 120	1.000	1,27	0,0037
M 70110B	200	70 x 110	1.000	0,95	0,0037
M 100150B	200	100 x 150	1.000	1,59	0,0044
M 120180B	200	120 x 180	1.000	2,35	0,0065
M 160220B	200	160 x 220	1.000	4,32	0,0080
M 180250B	200	180 x 250	1.000	4,43	0,0125
M 200300B	200	200 x 300	1.000	6,82	0,0145



Bolsas canguro para muestras

Bolsas para el transporte de muestras.

Doble bolsa, una transparente tipo zip-lock de 16x16,5 cm para los tubos y otra estándar en color de 16x23 cm para los documentos.

En polietileno.

código	color	cantidad caja	peso caja	volumen caja
V 160230	verde	2 x 1.000	11,66	0,03
N 160230	naranja	2 x 1.000	11,66	0,03



INSULAB

Vea bolsas para homogeneizadores en el Capítulo 1. Microbiología





Bolsa canguro Whirl-Pak® para muestras

Bolsa no estéril fabricada con una mezcla de polietileno de baja densidad, de **excepcional resistencia** y **alta transparencia**. Apta para la toma y el transporte de muestras líquidas, sólidas o semi-sólidas.

Doble compartimento: uno para la documentación, y el otro para preservar la muestra. Incorpora serigrafía del anagrama de riesgo biológico.

Cierre hermético mediante varillas metálicas redondeadas.

La costura de cada bolsa está hecha **de una sola pieza**, lo cual elimina el riesgo de pérdidas por las esquinas de la bolsa.

Aptas para nitrógeno líquido.

código	capacidad ml	dimensiones cm	espesor micras	cantidad caja	peso caja	volumen caja
200372	720	15 x 23	64	500	3,38	0,0170



Tubos de transporte a rosca

Tubo de transporte con tapón de rosca azul, ambos fabricados en polietileno. Muy resistente.

Dimensiones sin tapón: 128 x 30 mm. Ideal para tubos de 10 ml. El tubo incluye un trozo de papel de filtro para mayor seguridad. Tubo y tapón se comercializan por separado.

código	descripción	cantidad caja	peso caja	volumen caja
401301	tubo de transporte	500	7,70	0,09
401302	tapón para tubo de transporte	500	1,90	0,009



Pinzas de laboratorio

Fabricadas en **P.O.M.** En color naranja. Son **autoclavables**.

Poseen los extremos redondeados.

El código **19503** tiene las puntas internas estriadas para un mejor agarre de la muestra.

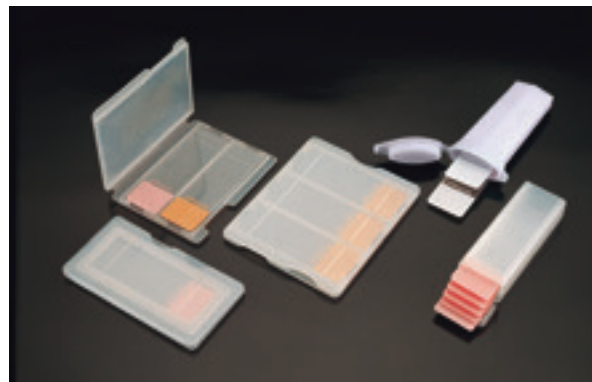
La parte que tiene contacto con los dedos es estriada para facilitar su manejo. Flexibles.

código	longitud mm	cantidad caja	peso caja	volumen caja
19500	115	5	0,23	0,0006
19501	145	5	0,05	0,0005
19503	250	5	0,17	0,004

INSULAB

Envases para el transporte de portaobjetos

Envases para el envío postal y transporte de portaobjetos. Modelos tipo cartera, tubo, caja, etc., para uno, dos, tres, cinco, e incluso 10 portaobjetos.



Consulte más información en el
Capítulo 4. **Histología, microscopía y coloración**



Frascos para toma de muestras

En poliestireno o polipropileno.
Volúmenes desde 30 ml a 1.000 ml.



Consulte más información en el
Capítulo 7. **Frascos para muestras**



Guantes de examen

CE (EPI) CE (MDD)

Amplia gama de guantes de examen **AQL 1.5**.

Disponibles en:

- Látex con o sin polvo.
- Vinilo con o sin polvo.
- Nitrilo. Sin polvo.



Consulte más información en el
Capítulo 11. **Higiene y Seguridad**



Escobillones para toma de muestras

CE (MDD)

Escobillones estériles con o sin medio de transporte.

En viscosa, algodón, dacrón®, etc.

Presentados en tubo, peel pack, flow-pack, etc.

Medios de transporte disponibles:

- Amies con y sin carbón
- Stuart
- Cary Blair
- Virus
- Chlamydia



Consulte más información en el
Capítulo 1. **Microbiología**

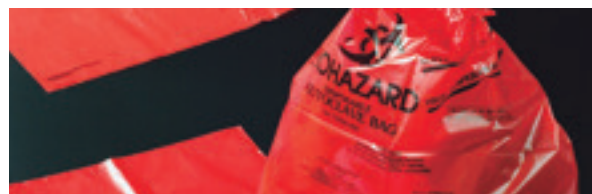


Bolsas para autoclave

Serigrafiadas con el anagrama de peligrosidad e instrucciones de uso.

Dos versiones disponibles:

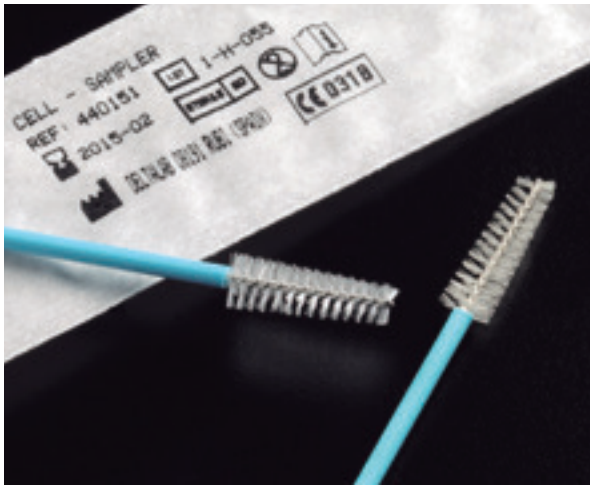
- Transparentes y translúcidas, aptas para autoclave de rutina.
- En color rojo, **aptas para autoclave a 138 °C**; incorporan un indicador de autoclave.



INSULAB

Consulte más información en el
Capítulo 11. **Higiene y Seguridad**





Cepillos cervicales

CE (MDD)

Soporte en ABS azul. Cepillo para la toma de muestras cervicales, permitiendo recoger las muestras sin romper las células.

La textura de la cabeza es muy suave para no dañar al paciente.

Longitud total: 19,5 cm.

El modelo estéril es por óxido de etileno e incluye hoja de modo de empleo.

código	características	cantidad caja	peso caja	volumen caja
440150	no estéril	50 x 50	4,55	0,009
440151	ESTÉRIL EO individual peel-pack	2 x 500	3,90	0,029



Speculum vaginal

CE (MDD)

Fabricados en poliestireno transparente. Diseño que permite usar de forma rápida y cómoda. Sistema de cremallera para abrir y cerrar. Aséptico. Bordes redondeados y con un diseño ergonómico para su uso con una sola mano. Libre de materiales pesados, siguiendo la directiva CE/94/62.

Empaquetado individualmente con un envoltorio que facilita la trazabilidad y que indica la fecha de caducidad.

Disponible en 3 tamaños diferentes.

código	anchura de las palas mm	cantidad caja	peso caja	volumen caja
NEW 440157	20	100	3,90	0,060
NEW 440158	30	100	4,22	0,060
NEW 440159	32	100	4,62	0,060



Espátula de AYRE en madera

CE (MDD)

Fabricada en madera. Cantos redondeados.

El modelo estéril es por óxido de etileno e incluye hoja de modo de empleo.

código	características	cantidad caja	peso caja	volumen caja
440142.0	no estéril	50 x 100	10,50	0,027
444150	ESTÉRIL EO individual peel-pack	2 x 500	5,10	0,029



Espátula de AYRE en plástico

CE (MDD)

Fabricada en polipropileno **autoclavable**. Cantos redondeados.

Los modelos estériles lo son por óxido de etileno e incluyen hoja de modo de empleo.

código	características	cantidad caja	peso caja	volumen caja
440142	no estéril	5 x 500	7,0	0,025
444142	ESTÉRIL EO individual peel-pack	2 x 500	4,6	0,029
444242	ESTÉRIL EO individual flow-pack	2 x 500	4,9	0,029

Cantidad mínima de venta: 500.

INSULAB



Neveras de transporte

Neveras para el transporte de muestras fabricadas en policloruro de polivinilo, PE y espuma de poliuretano. Color verde. Tienen dos funciones principales:

Mantienen la temperatura de las muestras durante su transporte independientemente de las condiciones climáticas durante 6 horas; protegen las muestras y su contenido.

Partes de la nevera:

- Poseen tres niveles de cierre: velcro (excepto el modelo de 6 l), cremallera y candado con código numérico.
- Bolsillo interior separado, para las pastillas de frío.
- Bolsillo exterior frontal transparente muy resistente, para identificación del laboratorio.
- Bolsillo exterior (encima de la tapa) transparente, para documentación.
- Incorporan 2 pastillas de frío (excepto el código **900073**, que incorpora 1) consistentes en una funda de polietileno de alta densidad conteniendo un líquido congelante.

Modo de empleo: congelar el gel durante 24 h a una temperatura de $-20\text{ }^{\circ}\text{C}/-24\text{ }^{\circ}\text{C}$.

Ventajas:

- Material muy robusto y con alta resistencia mecánica a la manipulación y los choques.
- Ligeras y silenciosas, en contraposición a las neveras rígidas existentes en el mercado.
- Inviolables, ya que pueden ser precintadas con un candado.
- Ocupan poco espacio de almacenaje. Se suministran plegadas, reduciendo así su volumen en un 50%.
- Se pueden limpiar fácilmente con detergentes de diluciones normales.
- Bordes redondeados y reforzados con doble cosido.

código	dimensiones mm	litros	cantidad caja	peso caja	volumen caja
900073	230x230x170	6	1	0,62	0,003
900074	220x220x260	10	1	1,10	0,010
900076	390x250x280	27	1	1,33	0,011
900078	450x300x300	40	1	1,46	0,014

Botellas para el muestreo de aguas

Botellas estériles, diseñadas según normativa ISO para el muestreo de aguas de consumo.

Disponibles con tiosulfato, para el análisis microbiológico; y sin tiosulfato, para el análisis físico-químico.

Disponibles en polietileno o en PET. Versiones desde 500 a 1.500 ml.

Opción a:

- Etiquetas personalizadas,
- Botellas en bolsa individual,
- Dosificaciones especiales de tiosulfato,
- Versiones en otros frascos de catálogo, etc.



INSULAB

Consulte más información en el Capítulo 1. **Microbiología**





Frascos cuadrados graduados hasta 2,7 litros

CE (IVD)

Cuerpo y tapón fabricados en polietileno de alta densidad.

Ideal para recogida de orina de 24 horas y muestras líquidas.

El tapón está estriado y posee una junta interna inerte de calidad farmacéutica por lo que no es necesario el uso de obturador, facilitando así su manipulación y garantizando su hermeticidad.

El cuerpo está graduado cada 50 ml hasta 2,7 litros.

Presenta una hendidura estriada para poder cogerlo fácilmente con una sola mano.

Apilables. La boca incorpora una "anilla" que evita que al decantar el líquido pueda caer alguna gota.

Largo x ancho: 130 x 126 mm (± 1 mm).

Altura sin tapón: 249 mm.

Cajas por palet: 12

código	color frasco	tipo de tapón	presentación	bolsa unitaria	estéril	Ø boca interna mm	cantidad caja	peso caja	volumen caja
407005	natural	blanco, con junta	sin roscar	no	no	64	34	5,70	0,152
407005/T	natural	blanco, con junta	roscado	no	no	64	34	5,70	0,152
407005.O	natural	blanco, con junta	roscado	sí	RADIACIÓN	64	34	5,70	0,152
407006	marrón	blanco, con junta	sin roscar	no	no	64	34	5,70	0,152
407006/T	marrón	blanco, con junta	roscado	no	no	64	34	5,70	0,152



Tubos fondo cónico con faldón 5 y 10 ml

Tubos con faldón para la toma y transporte de muestras.

Incorporan graduación de molde en incrementos de 1 ml, y amplia área de escritura para etiquetado o identificación.

Tubos en polipropileno **autoclavable**, tapón hermético a rosca en polietileno. Resisten temperaturas de entre **122 °C y -80 °C** (temperatura mínima de trabajo, -40 °C).

Certificados IATA 95kPA para el transporte de muestras.

código	descripción	cantidad caja	peso caja	volumen caja
439905	tubo a rosca PP de 5 ml	500	5,45	0,032
439910	tubo a rosca PP de 10 ml	2 x 500	6,35	0,055

Dimensiones (±0,5):

código	Ø exterior tapón mm	Ø interior tubo mm	longitud con tapón mm	longitud sin tapón mm
439905	15,8	14,17	60,20	58,62
439910	15,8	14,17	94,74	92,96